

Vollautomatische Hämostase-Analysesysteme

# CN-3000/CN-6000

Activate your coagulation powers



# Power in neuen Dimensionen



## Power für Ihre Produktivität

Weniger Platzbedarf, dafür mehr Möglichkeiten: Das ergonomische Design der CN-Serie und ihr hoher Durchsatz führen zu einer optimalen Produktivität pro Quadratmeter, ergänzt durch ein vielfältiges Parameterportfolio, das Ihnen den größtmöglichen Spielraum für Wachstum bietet.



## Power für Ihren Workflow

Bringen Sie mit der CN-Serie komfortables und sicheres Arbeiten auf ein neues Niveau. Die Analysysteme unterstützen Anwenderinnen und Anwender aktiv für eine mühelose tägliche Routine und minimieren den Zeitaufwand für die Bedienung.



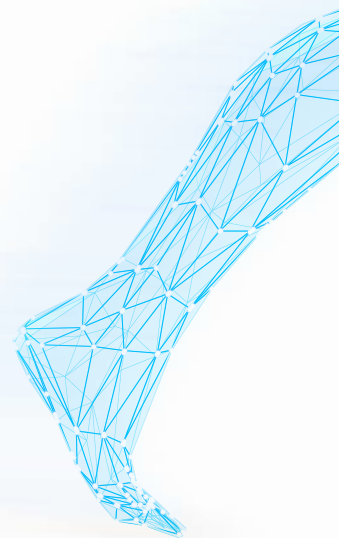
## Power für Ihre Analytik

Treffen Sie sichere Entscheidungen anhand zuverlässiger Ergebnisse. Selbst bei herausfordernden Proben liefert die CN-Serie verlässliche Daten, dank leistungsstarker Technologien und Verarbeitungsmöglichkeiten.



## Power für Ihre Zufriedenheit

Maximieren Sie die Verfügbarkeit und Performance Ihres Analysystems mit den innovativen Serviceleistungen von Sysmex und der CN-Serie. Mit Sysmex als Laborpartner setzen Sie neue Maßstäbe für eine sorglose Routine.



Fortschrittliche und vorausschauende Serviceleistungen, einschließlich Remote-Funktionen, für eine reibungslose und zuverlässige Routine.

Minimierung zeitaufwändiger manueller Arbeitsschritte bei der Handhabung von Proben und Reagenzien.

Das Sysmex Hämostase-Analysesystem mit der höchsten Produktivität: der kleinste Platzbedarf und der schnellste Durchsatz mit dem umfassendsten Parameterportfolio.

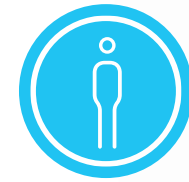
Sichere, valide Ergebnisse aus abnormalen und herausfordernden Proben dank intelligenter und leistungsstarker Technologie.

# Power in neuen Dimensionen



## Power für Ihre Produktivität

Weniger Platzbedarf, dafür mehr Möglichkeiten: Das ergonomische Design der CN-Serie und ihr hoher Durchsatz führen zu einer optimalen Produktivität pro Quadratmeter, ergänzt durch ein vielfältiges Parameterportfolio, das Ihnen den größtmöglichen Spielraum für Wachstum bietet.



## Power für Ihren Workflow

Bringen Sie mit der CN-Serie komfortables und sicheres Arbeiten auf ein neues Niveau. Die Analysesysteme unterstützen Anwenderinnen und Anwender aktiv für eine mühelose tägliche Routine und minimieren den Zeitaufwand für die Bedienung.



## Power für Ihre Analytik

Treffen Sie sichere Entscheidungen anhand zuverlässiger Ergebnisse. Selbst bei herausfordernden Proben liefert die CN-Serie verlässliche Daten, dank leistungsstarker Technologien und Verarbeitungsmöglichkeiten.



## Power für Ihre Zufriedenheit

Maximieren Sie die Verfügbarkeit und Performance Ihres Analysesystems mit den innovativen Serviceleistungen von Sysmex und der CN-Serie. Mit Sysmex als Laborpartner setzen Sie neue Maßstäbe für eine sorglose Routine.



## Zeit ist Geld?

- Verkürzen Sie Ihre Turn-around-Zeiten dank des hohen Durchsatzes des CN-Analysesystems von bis zu 450 Tests/h.
- Routine- und Spezialtests auf einem System – der CN bietet Ihnen diese Möglichkeit, z. B. mit Thrombozytenaggregations- und DOAK-Tests.
- Sparen Sie Platz im Labor, ohne Kompromisse bei der Leistung einzugehen. Der CN muss nicht groß sein, um Power zu haben.
- Holen Sie mehr Analysen aus weniger Volumen heraus: Das CN-Analysesystem benötigt nur ein minimales Proben-totvolumen.

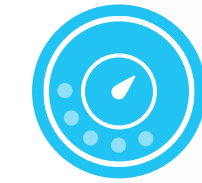
## Steigendes Probenaufkommen?

Mit jahrzehntelanger Erfahrung in der Automatisierung von Workflows in der Hämatologie und Urinanalytik und vielen zufriedenen Kunden können Sie auf die vollautomatischen Lösungen von Sysmex für die Hämostaseologie vertrauen.

- Erweitern Sie Ihre CN-Lösung flexibel durch die Verbindung von bis zu drei Analysesystemen zu einer Automationsstraße, die bis zu 1.000 Probenröhrchen pro Stunde verarbeiten kann.
- Die Cap-piercing-Funktion ermöglicht die Verarbeitung verschiedener Röhrchentypen bei geschlossenen Proben.
- Verwalten Sie Ihren Hämostase-Workflow auf intelligente Weise mit unserer Software-Lösung Caresphere™.
- Unsere automatisierte Insellösung hat den Vorteil, dass sie keine großen Investitionen erfordert, kostengünstig und platzsparend ist und sich an den Workflow in Ihrem Hämostasebereich anpassen lässt.

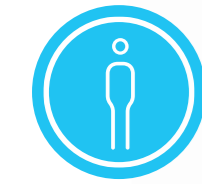


# Power in neuen Dimensionen



## Power für Ihre Produktivität

Weniger Platzbedarf, dafür mehr Möglichkeiten: Das ergonomische Design der CN-Serie und ihr hoher Durchsatz führen zu einer optimalen Produktivität pro Quadratmeter, ergänzt durch ein vielfältiges Parameterportfolio, das Ihnen den größtmöglichen Spielraum für Wachstum bietet.



## Power für Ihren Workflow

Bringen Sie mit der CN-Serie komfortables und sicheres Arbeiten auf ein neues Niveau. Die Analysesysteme unterstützen Anwenderinnen und Anwender aktiv für eine mühelose tägliche Routine und minimieren den Zeitaufwand für die Bedienung.



## Power für Ihre Analytik

Treffen Sie sichere Entscheidungen anhand zuverlässiger Ergebnisse. Selbst bei herausfordernden Proben liefert die CN-Serie verlässliche Daten, dank leistungsstarker Technologien und Verarbeitungsmöglichkeiten.



## Power für Ihre Zufriedenheit

Maximieren Sie die Verfügbarkeit und Performance Ihres Analysesystems mit den innovativen Serviceleistungen von Sysmex und der CN-Serie. Mit Sysmex als Laborpartner setzen Sie neue Maßstäbe für eine sorglose Routine.

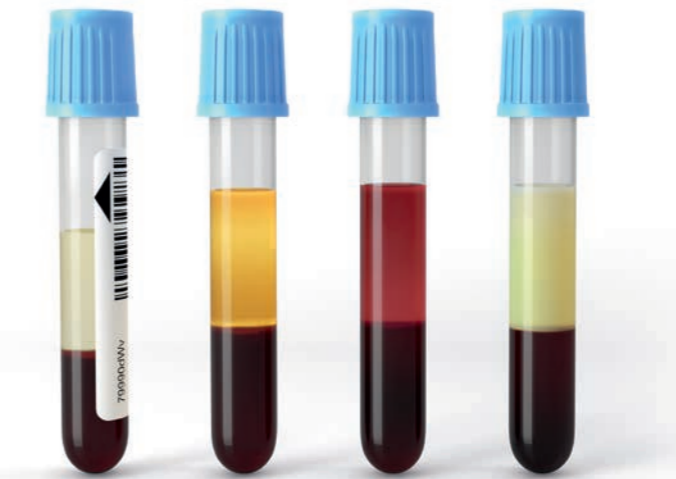


## Zeit ist Geld?

- Verkürzen Sie Ihre Turn-around-Zeiten dank des hohen Durchsatzes des CN-Analysesystems von bis zu 450 Tests/h.
- Routine- und Spezialtests auf einem System – der CN bietet Ihnen diese Möglichkeit, z. B. mit Thrombozytenaggregations- und DOAK-Tests.
- Sparen Sie Platz im Labor, ohne Kompromisse bei der Leistung einzugehen. Der CN muss nicht groß sein, um Power zu haben.
- Holen Sie mehr Analysen aus weniger Volumen heraus: Das CN-Analysesystem benötigt nur ein minimales Proben-totvolumen.

## Herausfordernde Probe?

- Nicht alle Proben, die ins Labor kommen, sind perfekt. Das CN-Analysesystem identifiziert suboptimale Proben mit seiner HIL- und Proben-volumenprüfung.
- Mit seiner bewährten Multi-Wellenlängen-Technologie für Clotting-, chromogene und immunologische Assays sowie Aggregation analysiert das CN-Analysesystem zuverlässig Proben, selbst bei anspruchsvollen Parameterprofilen.
- Beurteilen Sie Gerinnungsabläufe umfassend mit der Clot Waveform Analysis (CWA).
- Die integrierte Cross-mixing-Funktion erlaubt die einfache Auswertung von Inhibitortests.

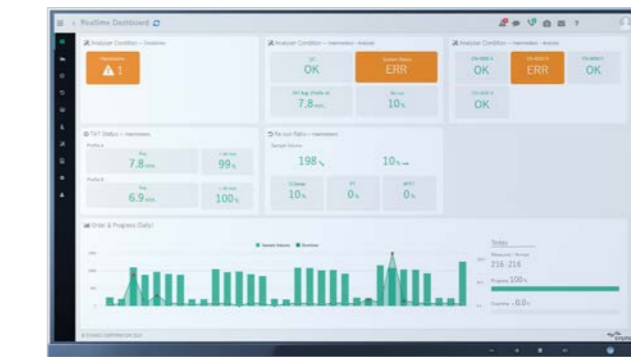


## Ein arbeitsreicher Tag steht bevor?



- Der CN unterstützt Sie dabei: Das System informiert Sie im Voraus, wie viel Reagenz benötigt wird, um die geplante tägliche Routine ohne Unterbrechung durchzuführen.
- Ersparen Sie sich das manuelle Verdünnen von Thrombozytenaggregationsagonisten dank der automatischen Verdünnungsfunktion.
- Sie können Ihr CN-Analysesystem direkt an Ihr Wasseraufbereitungssystem anschließen, so dass Sie keine Flüssigkeitsbehälter transportieren müssen.
- Analysieren Sie bis zu 120.000 Proben, ohne die Ansaugnadel zu wechseln.
- Die LED-Lichtquelle hat eine zuverlässige Lebensdauer von bis zu fünf Jahren – und das ohne Wartung durch das Laborpersonal.

## Einsatzbereit, wenn es drauf ankommt?



- Das CN-Analysesystem unterstützt bei der Vermeidung plötzlicher Ausfallzeiten durch technische Selbstkontrollfunktionen, die eine Echtzeit-Diagnose ermöglichen.
- Zusammen mit dem Remote Support von Sysmex können CN-Ausfallzeiten minimiert und besser an den Zeitplan des Labors angepasst werden.
- Sollte eine Fehlerbehebung notwendig werden, führt der interaktive Guide des CN-Analysesystems die Anwenderin oder den Anwender unkompliziert durch die erforderlichen Aktionen und Gegenmaßnahmen.

Mit über 50 Jahren Erfahrung und einer weltweiten Präsenz in mehr als 190 Ländern bietet Sysmex hochwertige Produkte, Service und Unterstützung für medizinische Fachkräfte im Bereich der *In-vitro*-Diagnostik auf der ganzen Welt.



## Ausgewählte Spezifikationen

Analysesysteme	CN-3000, CN-6000
Messprinzipien	Clotting-, chromogene und immunologische Assays sowie Aggregation
Durchsatz	CN-3000: PT: 225 Tests/h; PT/APTT: 215 Tests/h CN-6000: PT: 450 Tests/h; PT/APTT: 401 Tests/h
Analysemethoden	Verdünnungsmessung, Multi-Verdünnungsanalyse (MDA), Cross-mixing, automatische Messung (Wiederholung, erneute Verdünnung, Reflex), Clot Waveform Analysis (CWA)*
Lichtquelle	LED (36.000 h) mit Multi-Wellenlängen-Kapazität (340 nm, 405 nm, 575 nm, 660 nm, 800 nm)
Präanalytische Überprüfungen	HIL-Prüfung (Assay-basiert), Probenvolumen-Prüfung
Sampler-Kapazität	30 Röhrrchen mit Standard-Sampler; kontinuierliche Beladung 120 Röhrrchen mit Sampler-Modul**; kontinuierliche Beladung
Notfallprobenhalter	1 Position mit Cap-Piercing (nicht verfügbar für Mikromodus)
Abmessungen / Gewicht B × H × T [mm/kg]	595 × 1,350 × 906 / 230 (inkl. PU-17, ohne Zubehör)

\* Nur für Forschungszwecke. | \*\* optional

Vertrieb Deutschland: Sysmex Deutschland GmbH · [www.sysmex.de](http://www.sysmex.de)  
Vertrieb Österreich: Sysmex Austria GmbH · [www.sysmex.at](http://www.sysmex.at)  
Vertrieb Schweiz: Sysmex Suisse AG · [www.sysmex.ch](http://www.sysmex.ch)  
Hersteller: Sysmex Corporation · [www.sysmex.co.jp](http://www.sysmex.co.jp)

[www.sysmex.de/haemostaseologie](http://www.sysmex.de/haemostaseologie)