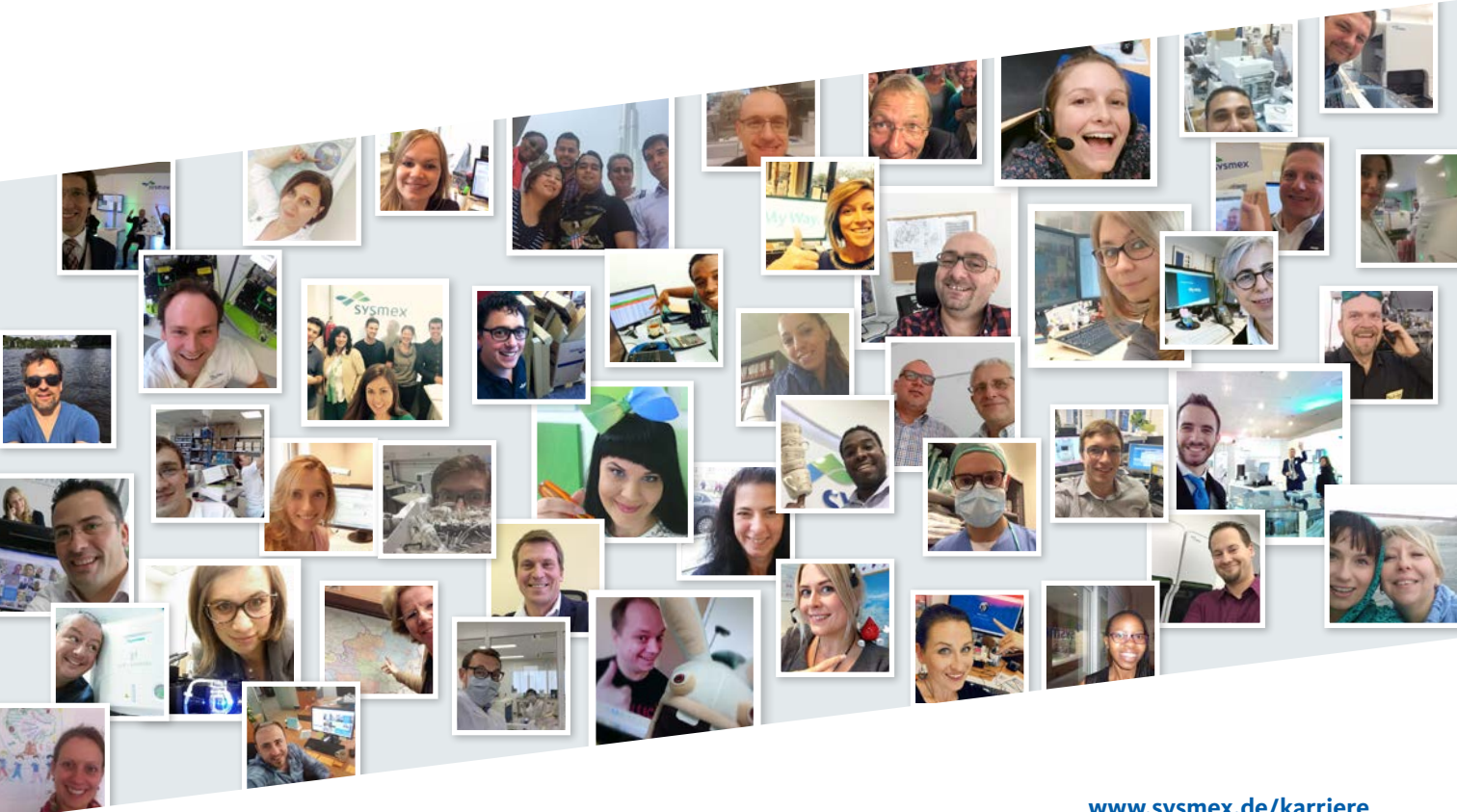


Mit Sysmex die Zukunft gestalten



Unser Verständnis als Arbeitgeber

Bei Sysmex wollen wir den Fortschritt in der Gesundheit mitgestalten! Wir wollen mit unseren innovativen Produkten Menschen helfen. Das ist die Basis unseres Unternehmens und der Grund, warum wir tun, was wir tun. Um dieses Ziel zu erreichen brauchen wir Menschen, die Spaß daran haben in einem innovativen Arbeitsumfeld mit ihrem Engagement in einem großartigen Team zu arbeiten. Unsere Werte für eine vertrauensvolle Zusammenarbeit sind in unserem My Way verankert:

Dynamik – „My Way in die Zukunft“

Kreative Freiheit – „My Way zu handeln“

Toleranz – „My Way zu sein“

Dieses Mindset begleitet unserere tägliche Arbeit und ist die Grundlage unseres Erfolgs. Unsere Mission „Shaping the advancement of healthcare“ ist dabei Leitbild und Motivation zugleich.

Überzeugende Gründe für Sysmex

Spannende Aufgaben in einem innovativen Unternehmen
Wertschätzende Unternehmenskultur **Individuelle Weiterbildungsmaßnahmen** **Vielfältige Entwicklungsmöglichkeiten**
Investition in eine gute Führungskräfteausbildung **Gelebte Work-Life-Balance** **30 Tage Urlaub** **Weihnachts- & Urlaubsgeld**
Flexible Arbeitszeitmodelle **Fitnessstudio & Sportkurse**
Gesundheitscheck **Massageangebot** **Betriebliche Altersvorsorge & Vermögenswirksame Leistungen** **Außendienst-Zuschüsse für Büroausstattung & Sport** **Firmenwagen & -handy**
im Außendienst **HVV** **ProfiTicket** **Kantine** **Betreuungsgeld**
Eltern-Kind-Zimmer

Ihre Karriere bei Sysmex

Als Vertriebs- und Servicegesellschaft bietet Sysmex Deutschland eine große Auswahl an unterschiedlichen Jobprofilen: Sei es im Außendienst als Vertriebsmitarbeiter/in, Servicetechniker/in oder Applikationsspezialist/in oder im Innendienst als Produktmanager/in, Buchhalter/in, Controller/in, Logistik-Experte/in, Marketing-Referent/in oder kaufmännische/r Mitarbeiter/in. Wir freuen uns über Auszubildende, Absolventen, Young Professionals und Spezialisten, die mit Eigeninitiative und Leidenschaft gemeinsam für den Erfolg kämpfen.

Der regelmäßige Austausch über die persönliche Entwicklung ist uns dabei sehr wichtig. Neben unserem breitgefächerten, produktbezogenen Schulungskonzept fördern wir persönliche Stärken, Talente und fachliche Kompetenzen. Arbeiten bei Sysmex bedeutet demnach: Spannende Aufgaben, vielfältige Entwicklungs- und Weiterbildungsmöglichkeiten sowie eine von Wertschätzung geprägte Unternehmenskultur.

Sysmex – Marktführer in der Hämatologie

Die Sysmex Deutschland GmbH ist eine erfolgreiche Vertriebs- und Servicegesellschaft mit Sitz in Norderstedt bei Hamburg und beschäftigt circa 250 Mitarbeiter. Das 1995 gegründete Unternehmen ist eines von über 50 Tochterunternehmen der Sysmex Corporation – ein internationaler Hersteller und Anbieter von innovativen Analysegeräten und Serviceleistungen für die Labordiagnostik mit Hauptsitz in Japan und weltweit 9.000 Mitarbeitern. Seit mehr als 50 Jahren entwickelt Sysmex schwerpunktmäßig Laboranalyzesysteme für die Hämatologie und ist als Marktführer eines der führenden In-vitro-Diagnostik-Unternehmen der Welt. Darüber hinaus produziert und vertreibt Sysmex Laboranalysegeräte für die Urinanalytik, Durchflusszytometrie, Onkologie und Pathologie. Die Sysmex Deutschland GmbH ist das größte und umsatzstärkste Vertriebsunternehmen in der EMEA-Region und trägt mit seinem flächendeckenden, spezialisierten Außendienst sowie starkem Innendienst entscheidend zu dem Unternehmenserfolg in der Sysmex Gruppe bei.

Bewerten Sie Ihr Bewerbungsgespräch auf:



Sie finden uns auch im Social Web!



Sysmex Deutschland GmbH

Bornbarch 1, 22848 Norderstedt, Deutschland · Telefon +49 40 534102-0 · Fax +49 40 523 23 02 · info@sysmex.de · www.sysmex.de