

A new vision for flow cytometry

CyFlow™ CE-IVD Antikörperreagenzien



Entdecken Sie unser neues
Antikörper-Portfolio

Sysmex CyFlow CE-IVD Antikörper für höchste Ansprüche in der Diagnostik

Klare Trennung der Zellpopulationen dank hohem Stain Index

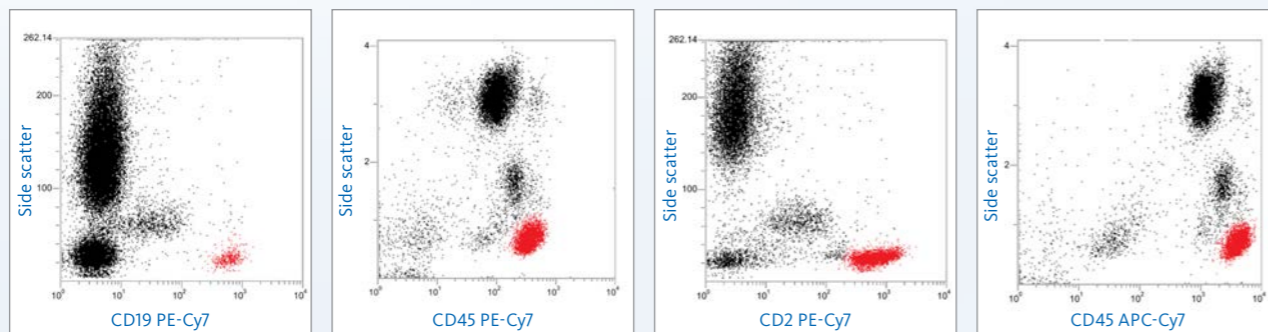


Abb. Humane Blutproben gefärbt mit monoklonalen CyFlow CE-IVD Antikörpern

Monoklonale CyFlow CE-IVD Antikörper

- Robuste Qualität und hoher Stain Index
- Core Marker für komplexe durchflusszytometrische Anwendungen
- Lange Haltbarkeit, auch von Tandemkonjugaten
- 2D-barcodiertes Label, kompatibel mit der PS-10 Software
- Stetig wachsendes Antikörper-Portfolio



Intelligente Automation für höchste Effizienz in Ihrem Workflow

- Leistungsstarke Lösung für die Klinische Flowzytometrie – von der Probenvorbereitung bis zur Datenanalyse
- Modulares System, das sich dem Labor-Workflow anpasst
- Vollständige Nachverfolgbarkeit von Proben-, QC- und Reagenziendaten



Flexibility	Automation	Performance	Data management
Großes Portfolio an CyFlow CE-IVD Antikörperreagenzien	Automatisierte Probenvorbereitung und Erstellung individueller Cocktails*	Innovatives 10-Farben-Flowzytometer für höchste diagnostische Ansprüche*	Integrierte Softwarelösungen

Kontaktieren Sie gerne Ihren Sysmex Berater für mehr Informationen!

*Die Gerätekonfiguration ist im Laufe des Jahres 2020 verfügbar.

Sysmex CyFlow CE-IVD Antikörperreagenzien

Specificity	Clone	Violet (405 nm)		Blue (488 nm)						Red (633 nm)		
		Pacific Blue™ 455 nm	Pacific Orange™ 551 nm	FITC 518 nm	PE 576 nm	PE-DyLight™ 594 618 nm	PE-Cy5 670 nm	PerCP 678 nm	PerCP-Cy5.5 695 nm	PE-Cy7 785 nm	APC 660 nm	Alexa Fluor™ 700 723 nm
CD2	LT2			BR722754	AC452932*					AB990933	AA403091*	
CD3	SK7									BL640854*		CA319811
CD3	UCHT1	AK695971		AV797318							CE971618	BX058859
CD4	MEM-241	AQ089912		BA007898	BD784407				BA577933	BX257189	CP968485	BY136274
CD5	L17F12	CA236265		CG724580						CG087129	BU171249	
CD7	124-1D1			CZ270743	BU938470						AZ986277*	
CD8	MEM-31	CS018546	CX534105*	AG127200	BH172399			AP808917	AT936093		CS288863	AR388768*
CD10	MEM-78			AD617746	AJ877308						BX871972	
CD13	WM15			AB098160	CT502658					BT401197	AU577404	
CD14	MEM-15			AB782713*	AY862475							
CD16	3G8		BA236813*	AY245075	AE270129			AV947886*			CU466269	
CD19	LT19				AF021857*				CF877878	CC335596	AM998972	CR683487*
CD20	2H7	AM264349			AY330305*				CB759277	CN828372	BW169427	
CD22	S-HCL-1				BQ046886						AV294986	
CD23	EBVCS-5				CH050131*							
CD27	LT27	CH394723*		AN360580*	BR585512							
CD33	WM53			AT267917	CX661544				BC673282	CA614957	AE650325	
CD38	HIT2	BW615721		AP330388	CF116963							
CD41	MEM-06			BF107112	CC114568						BQ730509	
CD45	2D1	AS153983	BH922305*	BJ120977					AU344338	AV712880	CA655940	AY009470

*Diese Antikörper sind voraussichtlich ab Mai 2020 verfügbar.

Sysmex CyFlow CE-IVD Antikörperreagenzien

Specificity	Clone	Violet (405 nm)		Blue (488 nm)							Red (633 nm)		
		Pacific Blue™ 455 nm	Pacific Orange™ 551 nm	FITC 518 nm	PE 576 nm	PE-DyLight™ 594 618 nm	PE-Cy5 670 nm	PerCP 678 nm	PerCP-Cy5.5 695 nm	PE-Cy7 785 nm	APC 660 nm	Alexa Fluor™ 700 723 nm	APC-Cy7 780 nm
CD56	LT56				AH635614						CM100289		
CD61	VIPL2			CG217560									
CD79a	HM57				AK539319						CZ033810*		
CD103	Ber-ACT8			CD809213							BU255837*		
CD117	104D2				BH196546					BT878461			
CD123	6H6								BW792011*				
HLA-DR	L243	AW763553*		CW319535*	AC979380*								
Kappa-LC	TB28-2	BS915816		AM178679	AT447929						AM477465		
Lambda-LC	1-155-2			CJ674554	CE646079						AX500734		
MPO	MPO421-8B2			BD485396	BV366323*								

*Diese Antikörper sind voraussichtlich ab Mai 2020 verfügbar.

Weitere Antikörper und Fluoreszenzkonjugate stehen demnächst zur Verfügung.
Besuchen Sie unseren Antikörper-Webshop: www.sysmex-flowcytometry.com
Dort finden Sie zusätzlich über 1.000 RUO-Antikörper (Research use only).

Cy und CyDyes sind Marken von GE Healthcare. CyFlow™ ist eine Marke der Sysmex Partec GmbH. Pacific Blue™, Pacific Orange™, Alexa Fluor® und DyLight™ sind Marken der Life Technologies Corporation. Diese Produkte werden unter einer Lizenz für geistiges Eigentum der Life Technologies Corporation bereitgestellt, die die Verwendung im Zusammenhang mit dem gekauften Produkt ausschließlich zum Zweck der Bereitstellung von humanmedizinischen oder diagnostischen Tests, Analysen oder Screening-Diensten gestattet, einschließlich der Verwendung zum Zweck der Steuerung der Therapiestrategie oder der Bestimmung des Ergebnisses oder der Bereitstellung klinischer Informationen oder klinischer Analysen als Gegenleistung für eine Entschädigung pro Test, innerhalb der in der beiliegenden Produktliteratur angegebenen Parameter. Die Weitergabe dieses Produkts setzt voraus, dass der Käufer es nicht zu therapeutischen oder prophylaktischen Zwecken, zur Herstellung eines anderen Produkts oder zu einem anderen, nicht ausdrücklich genehmigten Zweck verwendet. Informationen zum Erwerb einer Lizenz für dieses Produkt zu anderen als den oben beschriebenen Zwecken erhalten Sie von der Life Technologies Corporation, 5791 Van Allen Way, Carlsbad, CA 92008 USA, oder von outlicensing@lifetech.com

Vertrieb Deutschland: Sysmex Deutschland GmbH
Bornbarch 1, 22848 Norderstedt, Deutschland · Telefon +49 40 534102-0 · Fax +49 40 5232302 · info@sysmex.de · www.sysmex.de

Vertrieb Österreich: Sysmex Austria GmbH
Lienfelder gasse 31-33, 1160 Wien, Österreich · Telefon +43 1 4861631 · Fax +43 1 486163125 · office@sysmex.at · www.sysmex.at

Vertrieb Schweiz: Sysmex Suisse AG
Tödistrasse 50, 8810 Horgen, Schweiz · Telefon +41 44 718 38 38 · Fax +41 44 718 38 39 · info@sysmex.ch · www.sysmex.ch

Hersteller XF-1600 und PS-10: Sysmex Corporation
1-5-1 Wakinohama-Kaigandori, Chuo-ku, Kobe 651-0073, Japan · Telefon +81 78 265-0500 · Fax +81 78 265-0524 · www.sysmex.co.jp

Hersteller Antikörper: Sysmex Partec GmbH
Am Flugplatz 13, 02828 Görlitz, Deutschland · Telefon +49 3581 8746-0 · Fax +49 3581 8746-70 · info@sysmex-partec.com · www.sysmex-partec.com

Hersteller Waschzentrifuge: Hettich AG
Seestrasse 204a · 8806 Bach · Schweiz · www.hettich.ch