

A new vision for flow cytometry

CyFlow™ CE-IVD Antikörperreagenzien



Entdecken Sie unser
Antikörper-Portfolio

Sysmex CyFlow CE-IVD Antikörper für höchste Ansprüche in der Diagnostik

Klare Trennung der Zellpopulationen dank hohem Stain Index

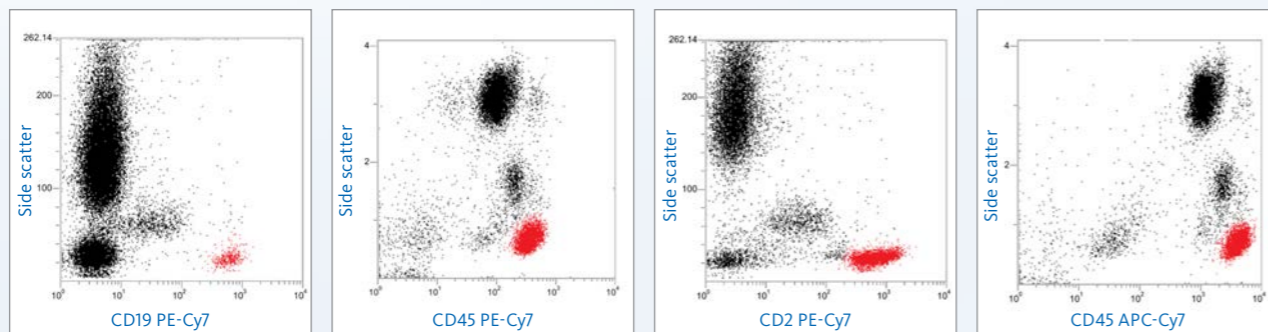


Abb. Humane Blutproben gefärbt mit monoklonalen CyFlow CE-IVD Antikörpern

Monoklonale CyFlow CE-IVD Antikörper

- Robuste Qualität und hoher Stain Index
- Core Marker für komplexe durchflusszytometrische Anwendungen
- Lange Haltbarkeit, auch von Tandemkonjugaten
- 2D-barcodiertes Label, kompatibel mit der PS-10 Software
- Stetig wachsendes Antikörper-Portfolio



Intelligente Automation für höchste Effizienz in Ihrem Workflow

- Leistungsstarke Lösung für die Klinische Flowzytometrie – von der Probenvorbereitung bis zur Datenanalyse
- Modulares System, das sich dem Labor-Workflow anpasst
- Vollständige Nachverfolgbarkeit von Proben-, QC- und Reagenziendaten



Flexibility

Großes Portfolio an CyFlow CE-IVD Antikörperreagenzien



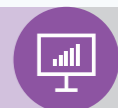
Automation

Automatisierte Probenvorbereitung und Erstellung individueller Cocktails*



Performance

Innovatives 10-Farben-Flowzytometer für höchste diagnostische Ansprüche*



Data management

Integrierte Softwarelösungen

Kontaktieren Sie gerne Ihren Sysmex Berater für mehr Informationen!

* Die Gerätekonfiguration ist im Laufe des Jahres 2021 verfügbar

Sysmex CyFlow CE-IVD Antikörperreagenzien

Specificity	Clone	Violet (405 nm)		Blue (488 nm)							Red (638 nm)		
		Pacific Blue™ 455 nm	Pacific Orange™ 551 nm	FITC 518 nm	PE 576 nm	PE-DyLight™ 594 618 nm	PE-Cy5 670 nm	PerCP 678 nm	PerCP-Cy5.5 695 nm	PE-Cy7 785 nm	APC 660 nm	Alexa Fluor™ 700 723 nm	APC-Cy7 780 nm
CD2	LT2	CK824714		BR722754	AC452932					AB990933	AA403091		
CD3	SK7									BL640854			CA319811
CD3	UCHT1	AK695971		AV797318		CU543153					CE971618	BX058859	
CD4	MEM-241	AQ089912		BA007898	BD784407				BA577933	BX257189	CP968485		BY136274
CD5	L17F12	CA236265		CG724580					AU288839	CG087129	BU171249		
CD7	124-1D1	AU328626		CZ270743	BU938470				BX053870		AZ986277		
CD8	MEM-31	CS018546	CX534105	AG127200	BH172399	AU845538		AP808917	AT936093	BD937301	CS288863	AR388768	CA142226
CD10	MEM-78			AD617746	AJ877308	BY034034					BX871972	AH412530	BW464734
CD11b	ICRF44			BG315195						BK815408		BM580888	
CD11c	BU15				BS173266						CJ556799		
CD13	WM15			AB098160	CT502658	BU021260			BL388843	BT401197	AU577404		
CD14	MEM-15	CE906228		AB782713	AY862475	CZ176311					BQ349425		
CD16	3G8		BA236813	AY245075	AE270129	BQ971545		AV947886		CD649789	CU466269		
CD19	LT19			CY229156	AF021857	AQ335127			CF877878	CC335596	AM998972	CR683487	
CD20	2H7	AM264349		AU343178	AY330305	CJ548704			CB759277	CN828372	BW169427		CC226507
CD22	S-HCL-1				BQ046886						AV294986		
CD23	EBVCS-5				CH050131	AG271103							
CD24	CloneSN3										CY779215		
CD27	LT27	CH394723		AN360580	BR585512								
CD31	MEM-05				CV419956								
CD33	WM53			AT267917	CX661544				BC673282	CA614957	AE650325		
CD34	581				BV054676	AF952929			BG977519		CD147826		
CD38	HIT2	BW615721		AP330388	CF116963				AT231864				BX641867
CD41	MEM-06			BF107112	CC114568						BQ730509		
CD45	2D1	AS153983	BH922305	BJ120977					AU344338	AV712880	CA655940		AY009470

Sysmex CyFlow CE-IVD Antikörperreagenzien

Specificity	Clone	Violet (405 nm)		Blue (488 nm)							Red (638 nm)			
		Pacific Blue™ 455 nm	Pacific Orange™ 551 nm	FITC 518 nm	PE 576 nm	PE-DyLight™ 594 618 nm	PE-Cy5 670 nm	PerCP 678 nm	PerCP-Cy5.5 695 nm	PE-Cy7 785 nm	APC 660 nm	Alexa Fluor™ 700 723 nm	APC-Cy7 780 nm	
CD56	LT56				AH635614	CS362072				CU013242		CM100289		
CD61	VIPL2			CG217560										
CD71	MEM-75												CU322695	
CD79a	HM57				AK539319					CK864250		CZ033810		
CD103	Ber-ACT8			CD809213	CG439429							BU255837		
CD117	104D2			BK389139	BH196546					CN076607	BT878461		BS154501	AP317312
CD123	6H6			BD050036						BW792011				
CD157	SY11B5				AR088664									
CD200	OX-104				BQ299817							BB325349		
HLA-DR	L243	AW763553		CW319535	AC979380								BM653831	
Kappa-LC	TB28-2	BS915816		AM178679	AT447929							AM477465		
Lambda-LC	1-155-2			CJ674554	CE646079							AX500734		
MPO	MPO421-8B2			BD485396	BV366323							AD221809		

Weitere Antikörper und Fluoreszenzkonjugate stehen demnächst zur Verfügung.
 Besuchen Sie unseren Antikörper-Webshop: www.sysmex-flowcytometry.com
 Dort finden Sie zusätzlich über 1.000 RUO-Antikörper (Research use only).

Cy und CyDyes sind Marken von GE Healthcare. CyFlow™ ist eine Marke der Sysmex Partec GmbH. Pacific Blue™, Pacific Orange™, Alexa Fluor® und DyLight™ sind Marken der Life Technologies Corporation. Diese Produkte werden unter einer Lizenz für geistiges Eigentum der Life Technologies Corporation bereitgestellt, die die Verwendung im Zusammenhang mit dem gekauften Produkt ausschließlich zum Zweck der Bereitstellung von humanmedizinischen oder diagnostischen Tests, Analysen oder Screening-Diensten gestattet, einschließlich der Verwendung zum Zweck der Steuerung der Therapiestrategie oder der Bestimmung des Ergebnisses oder der Bereitstellung klinischer Informationen oder klinischer Analysen als Gegenleistung für eine Entschädigung pro Test, innerhalb der in der beiliegenden Produktliteratur angegebenen Parameter. Die Weitergabe dieses Produkts setzt voraus, dass der Käufer es nicht zu therapeutischen oder prophylaktischen Zwecken, zur Herstellung eines anderen Produkts oder zu einem anderen, nicht ausdrücklich genehmigten Zweck verwendet. Informationen zum Erwerb einer Lizenz für dieses Produkt zu anderen als den oben beschriebenen Zwecken erhalten Sie von der Life Technologies Corporation, 5791 Van Allen Way, Carlsbad, CA 92008 USA, oder von outlicensing@lifetech.com

Vertrieb Deutschland: Sysmex Deutschland GmbH

Bornbarch 1, 22848 Norderstedt, Deutschland · Telefon +49 40 534102-0 · Fax +49 40 5232302 · info@sysmex.de · www.sysmex.de

Vertrieb Österreich: Sysmex Austria GmbH

Lienfelder gasse 31-33, 1160 Wien, Österreich · Telefon +43 1 4861631 · Fax +43 1 486163125 · office@sysmex.at · www.sysmex.at

Vertrieb Schweiz: Sysmex Suisse AG

Tödistrasse 50, 8810 Horgen, Schweiz · Telefon +41 44 718 38 38 · Fax +41 44 718 38 39 · info@sysmex.ch · www.sysmex.ch

Hersteller XF-1600 und PS-10: Sysmex Corporation

1-5-1 Wakinohama-Kaigandori, Chuo-ku, Kobe 651-0073, Japan · Telefon +81 78 265-0500 · Fax +81 78 265-0524 · www.sysmex.co.jp

Hersteller Antikörper: Sysmex Partec GmbH

Am Flugplatz 13, 02828 Görlitz, Deutschland · Telefon +49 3581 8746-0 · Fax +49 3581 8746-70 · info@sysmex-partec.com · www.sysmex-partec.com

Hersteller Waschzentrifuge: Hettich AG

Seestrasse 204a · 8806 Bach · Schweiz · www.hettich.ch