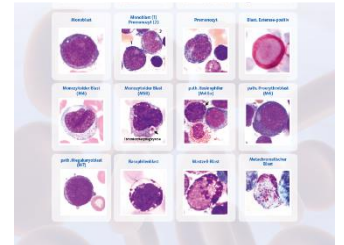


# Weiterbildung und Qualifizierung Sysmex Regional



## Einladung zur Hämatologie-Fortbildung

<b>Thema</b>	Blasten im peripheren Blut und Knochenmark - Zytologie, reaktive und leukämische Formen
<b>Datum</b>	7. November 2020, 09:30 - 16:00 Uhr
<b>Veranstaltungsort</b>	Mercure Hotel Bochum City, Massenbergstrasse 19- 21, 44787 Bochum
<b>Kursbeschreibung</b>	<p>Werden im Blutausstrich von Erwachsenen Blasten nachgewiesen, gilt dies als pathologisch, da von einer Störung der Mark-Blut-Schranke auszugehen ist. Meist zeigt sich analog zur Blastenaussaat ins Blut eine Blastenvermehrung im Knochenmark. Als mögliche Ursachen kommen reaktive Geschehen, aber auch maligne Erkrankungen in Betracht. Die verantwortungsvolle Aufgabe des Labors besteht in der Erkennung der Blasten und somit der Weichenstellung für die weiterführende Diagnostik.</p> <p>In diesem interaktiven Seminar zeigen wir Ihnen Blut- und Knochenmarkzytologien ausgewählter Fallbeispiele. Mittels eines Abstimmungssystems können Sie interaktiv an der zytologischen Beurteilung dieser Zellbilder teilnehmen. Neben der Zytologie werden Laborparameter, ergänzende Methoden und die aktuelle WHO-Klassifikation 2016 der myeloischen und lymphatischen Neoplasien berücksichtigt. Ziel ist es, die zytologischen Kriterien der Blastenerkennung zu trainieren, reaktive und maligne Zellbilder einzuordnen und Wissenswertes über die Krankheitsbilder zu vermitteln. Skript- und Bildmaterial sowie Folien zum Download werden zur Verfügung gestellt.</p>
<b>Referent</b>	Reinhild Herwartz - Biomedizinische Fachanalytikerin Hämatologie Universitätsklinikum Aachen
<b>Kursgebühr</b>	150,- € inkl. Umsatzsteuer. Mögliche Zahlungsmethode: EC-Kartenzahlung
<b>Anmeldung</b>	Online ab dem 9.09.2020 um 10:00 Uhr über <a href="http://www.sysmex.de/veranstaltungen">www.sysmex.de/veranstaltungen</a>

## Programm

<b>ab 09:30 Uhr</b>	Registrierung
<b>10:30 Uhr</b>	Begrüßung
<b>10:35 Uhr</b>	Der Blast- Ein diagnostisches Schwergewicht. Ursachen und zytologische Erscheinungsformen Fallbeispiele Blastenausschwemmung reaktiv
<b>12:00 Uhr</b>	Mittagspause
<b>13:00 Uhr</b>	Fallbeispiele Blastenausschwemmung leukämisch
<b>14:30 Uhr</b>	Kaffeepause
<b>15:00 Uhr</b>	Fallbeispiele Sonderformen, Differentialdiagnosen
<b>16:00 Uhr</b>	Ende der Veranstaltung

## Organisation

Heidi Schnier und Tanja Giese,  
Sysmex Deutschland GmbH

## Kontakt

[veranstaltungen@sysmex.de](mailto:veranstaltungen@sysmex.de)  
+49 40 534 102 484